

Compte rendu du DHCP :

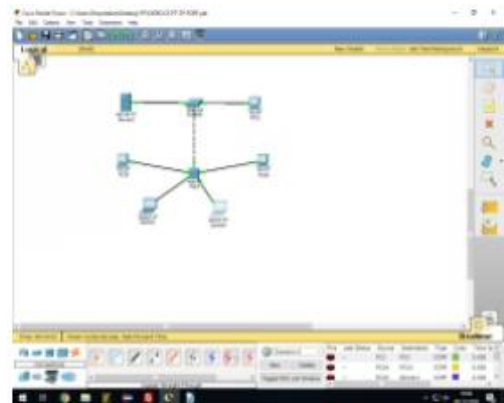
Introduction :

Le protocole **DHCP** (Dynamic Host Configuration Protocol) est un protocole client/serveur qui fournit automatiquement un hôte IP (Internet Protocol) avec son adresse IP et d'autres informations de configuration associées, telles que le masque de sous-réseau et la passerelle par défaut.

Quel est son utilité :

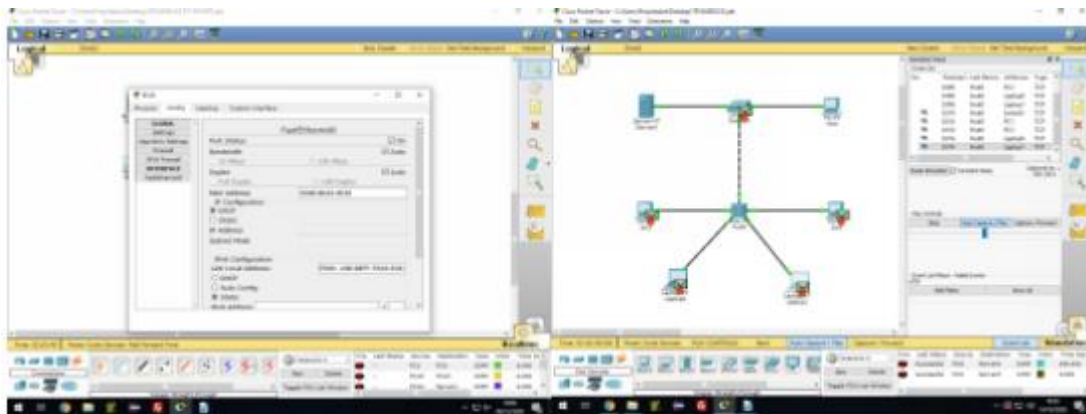
DHCP (protocole de configuration dynamique des hôtes) est un protocole réseau dont le rôle est d'assurer la configuration automatique des paramètres IP d'une station ou d'une machine.

Voici un serveur DHCP qui est relié à un SWITCH et à un HUB



Le serveur est le seul à qui on va attribuer une adresse IP.
L'ordinateur n'a pas d'adresse IP configuré il devra donc prendre une adresse

Serveur DHCP :



Après avoir tester on peut voir que tous les utilisateurs reçoivent le message grâce au HUB et les ordinateurs ont tous leurs adresse IP de configuré.